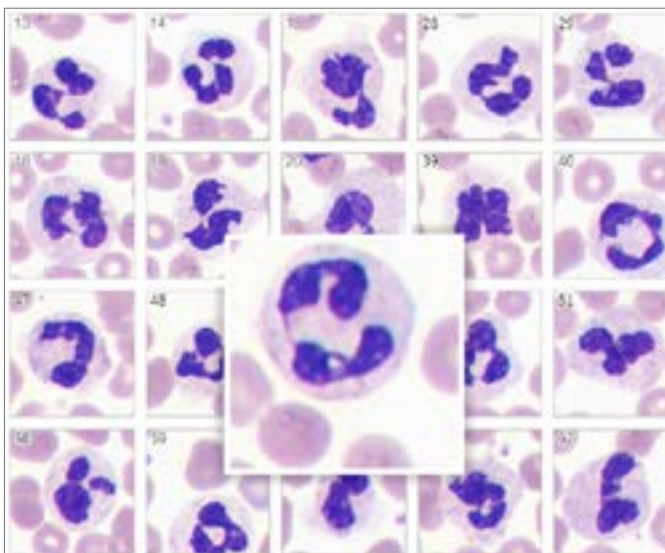
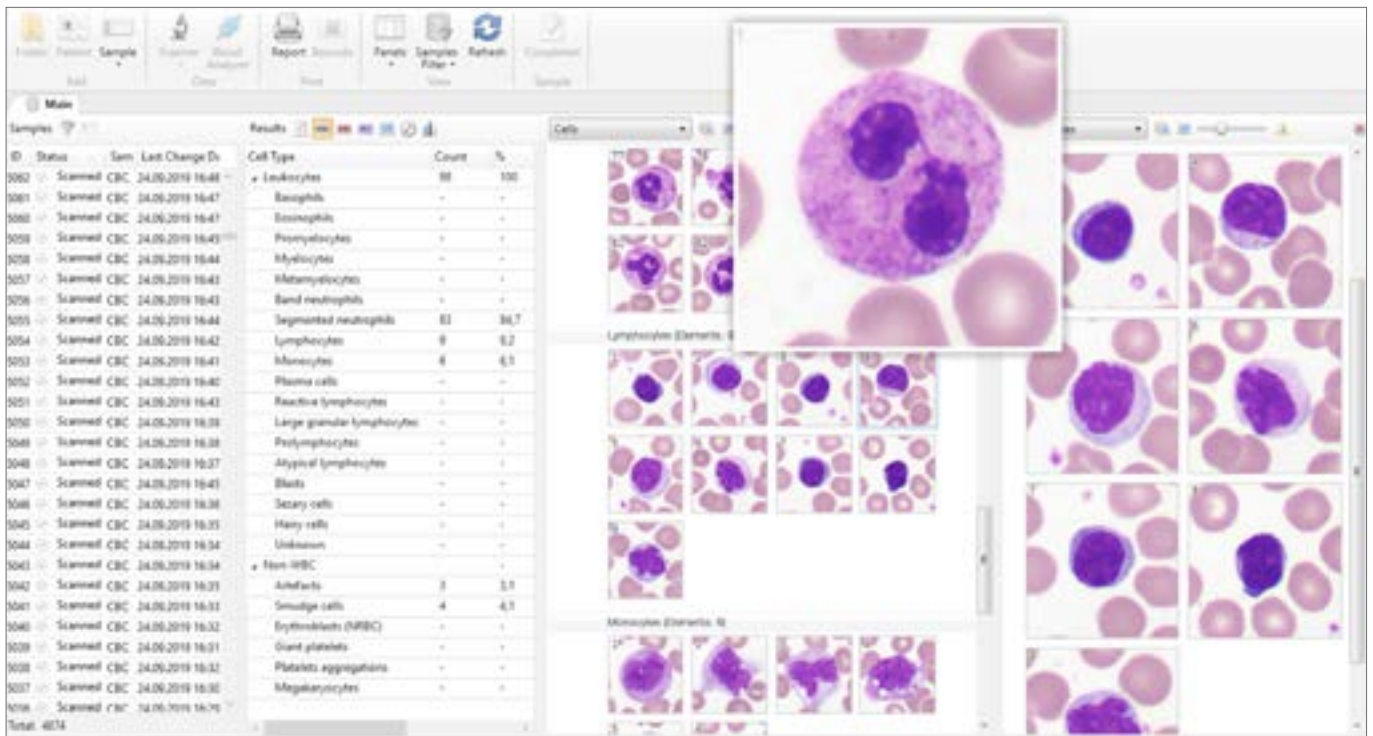


Hämatologie

Digitale Morphologie von Blutzellen

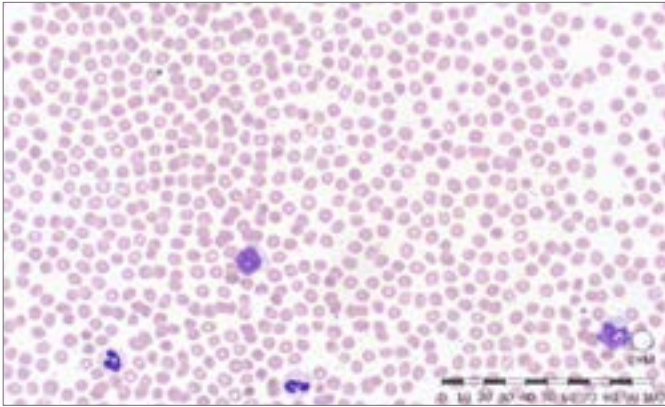


Klinisches Anwendungsmodul Vision Hema



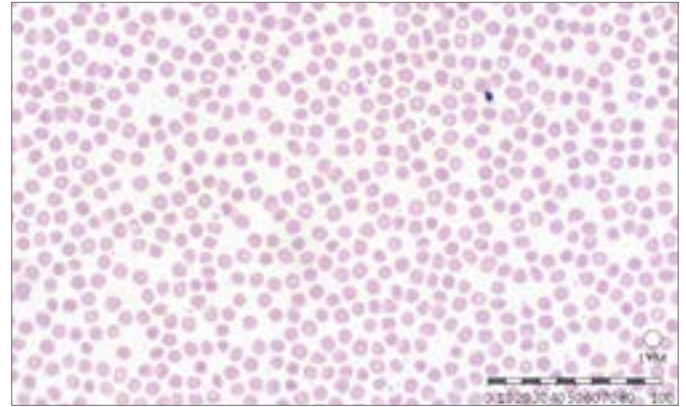
Identifizierung und Präklassifizierung von Leukozyten

- Basophile
- Eosinophile
- Promyelozyten
- Myelozyten
- Metamyelozyten
- Stabkernige Neutrophile
- Segmentierte Neutrophile
- Lymphozyten
- Monozyten
- Reaktive Lymphozyten
- Blasten
- Erythroblasten



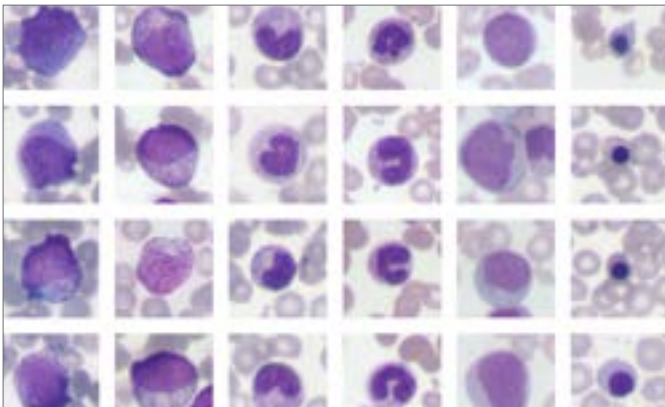
Analyse von Erythrozyten

- Größe
- Farbe
- Form
- Einschlüsse



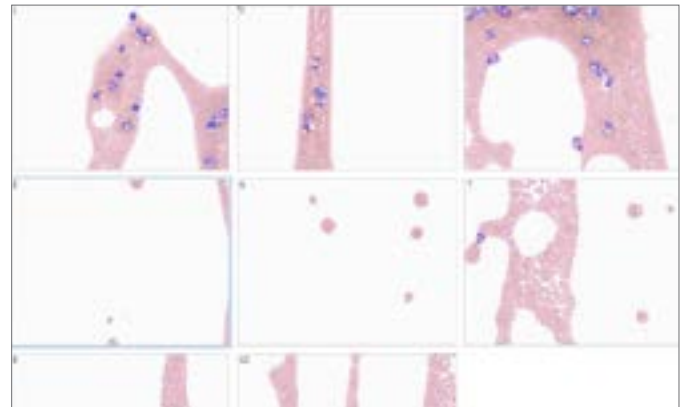
Analyse von Thrombozyten

- Normal
- Mikro
- Makro



Analyse von pathologischen und komplexen Zellen

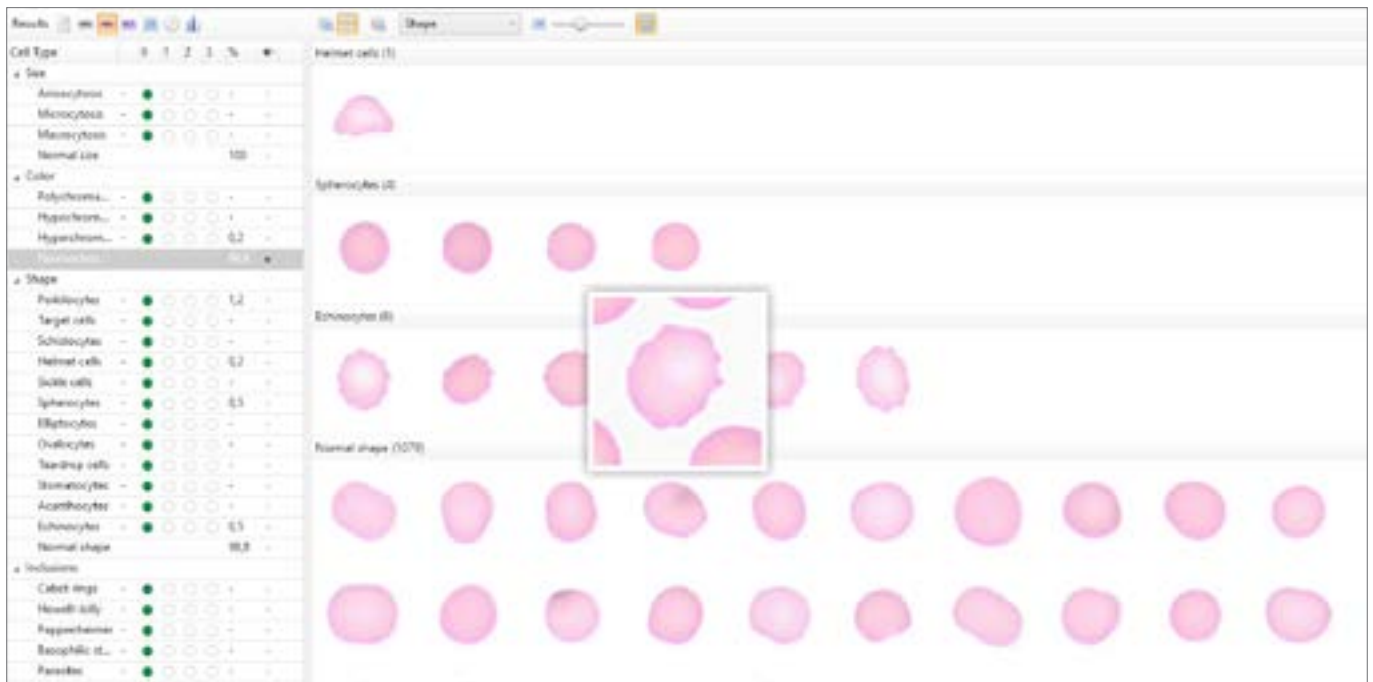
- Zellen mit degenerativen Veränderungen
- Unreife Formen der Neutrophilen
- Atypische Formen von Lymphozyten
- Blasten
- Erythroblasten, zerstörte Zellen und andere Nicht-WBC Zellen



Scannen der Blutausstrichsfahne

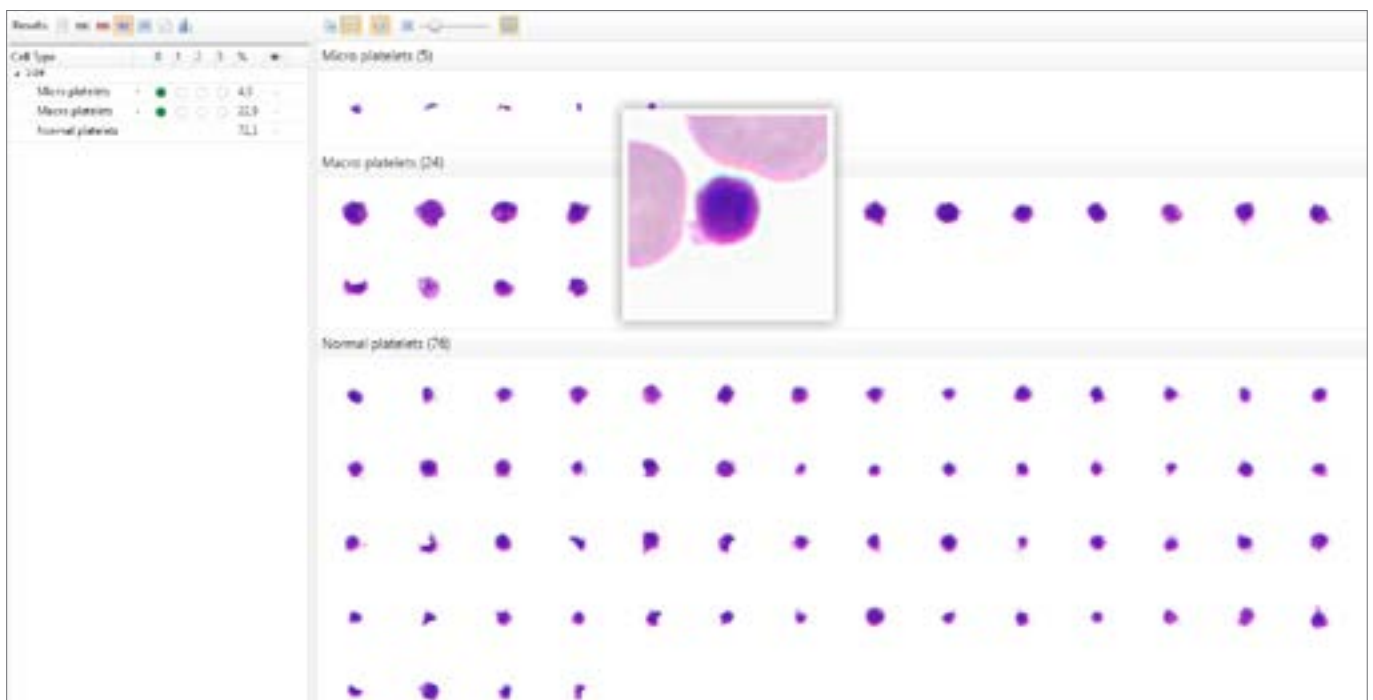
- Zusätzliche Bewertung von atypischen Leukozytenformen
- Bewertung von Thrombozyten Aggregaten

Zusätzliche Module Vision Extended RBC



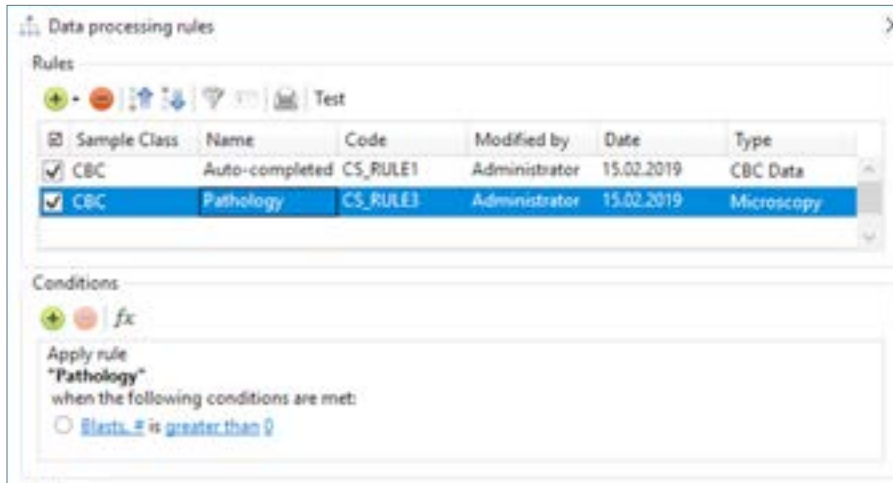
Automatische Identifizierung von Erythrozyten nach Größe, Farbe, Form und Einschlüssen, Präklassifizierung von Erythrozyten nach 21 Parametern, detaillierte Information jedes einzelnen Erythrozyten

Vision Extended PLT



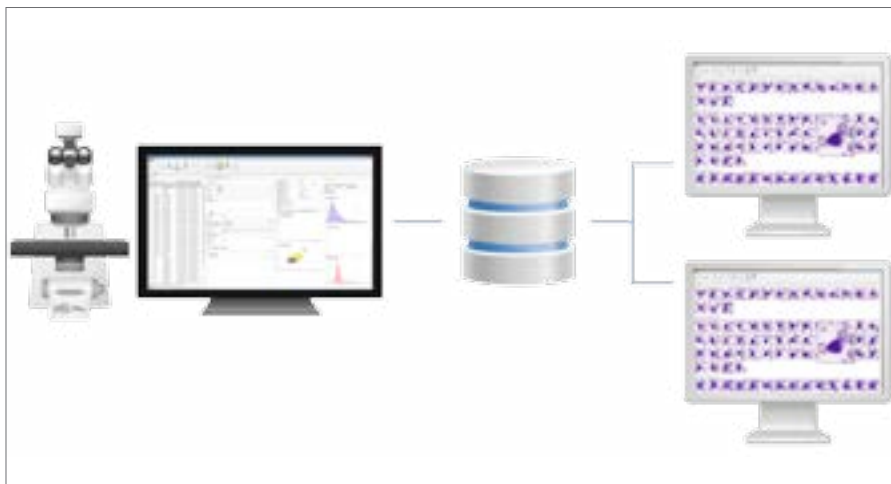
Automatische Identifizierung und Präklassifizierung von Thrombozyten nach 3 Parametern: Mikro, makro, normal, detaillierte Information jedes einzelnen Plättchens

Administrative Module Vision Manager



Automatisierung von Analyseverfahren,
Datenverarbeitungsregeln

Vision Remote



Remote Arbeitsplatz: Dezentrale
Arbeitsweise

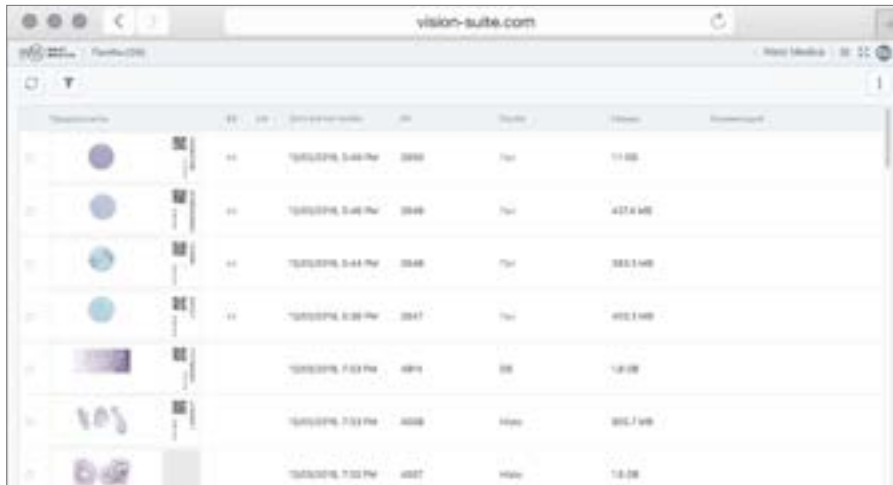
Künstliche Intelligenz



Künstliche Intelligenz (KI) kombiniert Algorithmen und Technologien, die es Computern ermöglichen zu lernen und von Menschen bereitgestellte Aufgaben zu lösen.

KI beschleunigt die Verarbeitung und Interpretation von Daten und ermöglicht die effiziente Ausführung der umfassendsten Aufgaben, einschließlich der medizinischen Bildanalyse

Beratungs- und Bildungsmodule Vision Suite



Themenbereich	ID	Erstellungsdatum	Alter	Status	Werte	Ergebniswert
	11	10/01/2016, 9:46 PM	2040	Yes	11.000	
	12	10/01/2016, 9:46 PM	2040	Yes	427.6 MB	
	13	10/01/2016, 9:44 PM	2040	Yes	383.1 MB	
	14	10/01/2016, 8:28 PM	2041	Yes	402.1 MB	
	15	10/01/2016, 7:03 PM	4814	OK	1.8 MB	
	16	10/01/2016, 7:03 PM	4816	Warn	302.7 MB	
	17	10/01/2016, 7:03 PM	4817	Warn	1.8 MB	

Cloud/Server für Telemedizin und Fernkonsultationen mit Kollegen

Vision Expertise



Online Testungen und Qualitätskontrolle
www.vision-expertise.com

Klinische Anwendungen



Die neuesten Entwicklungen der künstlichen Intelligenz bieten Lösungen für die Aufgaben im Zusammenhang mit der Automatisierung in der digitalen Mikroskopie.

Unsere Technologien beschleunigen den Diagnoseprozess, reduzieren die Analysezeit und verringern die Subjektivität der erhaltenen Ergebnisse.

Sie verbessern die Effizienz des Laborroutinebetriebs und bringen Mikroskopie Analysen auf den neuesten Stand der Technik.

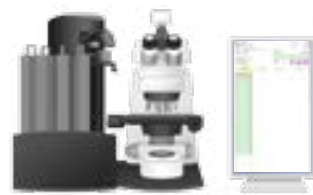
Spezifikationen



**Vision Assist
Cell Imaging Analyzer**



**Vision Pro
Cell Imaging Analyzer**



**Vision Ultimate
Cell Imaging Analyzer**

Anwendungsmodul: Vision Hema	Anwendungsmodul: Vision Hema	Anwendungsmodul: Vision Hema
Zusätzliche Module: Vision Extended RBC Vision Extended PLT Vision RET Vision Body Fluids Vision Malaria	Zusätzliche Module: Vision Extended RBC Vision Extended PLT Vision RET Vision Body Fluids Vision Malaria	Zusätzliche Module: Vision Extended RBC Vision Extended PLT Vision RET Vision Body Fluids Vision Malaria
Arbeitsweisen: Warteschlange (nur bei der 4 Objektträger Version)	Arbeitsweisen: Warteschlange, Direkter Zugriff	Arbeitsweisen: Warteschlange, Sequentieller und direkter Zugriff, STAT Testing, 24/7
Automatisches Scannen	Automatisches Scannen	Automatisches Scannen
1 oder 4 Objektträger	8 Objektträger	Bis zu 200 Objektträger
Manuelle Handhabung	2 Kassetten mit Objektträgern	Automatische Handhabung
Mikroskop für das Scannen	Mikroskop für das Scannen	Mikroskop für das Scannen
Computer	Computer	Computer
Monitor	Monitor	Monitor
—	—	Touchscreen-Monitor zur Steuerung
—	Eingebauter Barcode Reader (optional)	Eingebauter Barcode Reader
—	Automatischer Ölspender (optional)	Automatischer Ölspender
Optisches System: 10x, 50x Öl, 100x Öl	Optisches System: 10x, 60x Öl, 100x Öl	Optisches System: 10x, 50x Öl, 100x Öl
Hellfeld	Hellfeld	Hellfeld
Köhlersche Beleuchtung, LED	Köhlersche Beleuchtung, LED	Köhlersche Beleuchtung, LED
Bidirektionales LIS, LIS2-A2 (ASTM), HL7, Ethernet	Bidirektionales LIS, LIS2-A2 (ASTM), HL7, Ethernet	Bidirektionales LIS, LIS2-A2 (ASTM), HL7, Ethernet
Art. N.: 71150.01 (1 Objektträger) Art. N.: 71450.01 (4 Objektträger)	Art. N.: 72852.01 (8 Objektträger)	Art. N.: 73011.01 (200 Objektträger)

Wir behalten uns das Recht vor, ohne vorherige Ankündigung Spezifikationen zu ändern.

