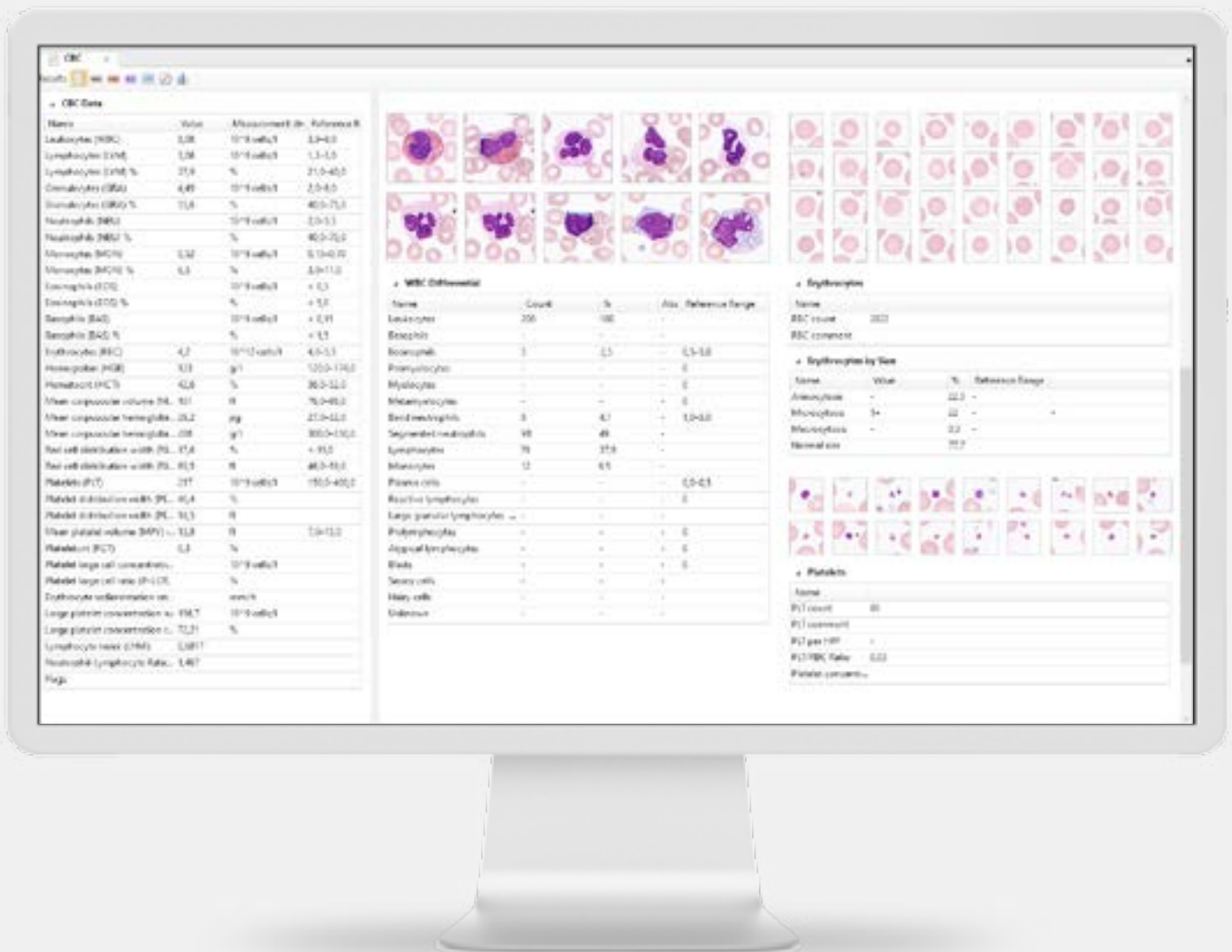


# Vision Manager

## Automatisierung der Analyseregeln in der Hämatologie



Datenverarbeitungsregeln und morphologische Blutzellenanalyse basierend auf den Ergebnissen des Hämatologie- Analysegerätes

# Automatisierung der Analyse

Datenverarbeitungsregeln und morphologische  
Ergebnissen des Häma



Hämatologie-  
Analysegerät



Vision Manager

Übertrag der Daten an das LIS



Mikroskopie



Gerät zur Herstellung von  
ausgestrichenen Objektträgern



Vision Pro Cell Im

1

Die Ergebnisse  
des Hämatologie  
-Analysegerätes  
werden an Vision  
Manager weitergeleitet

2

Automatische Verarbeitung  
von Daten mithilfe  
von Regeln für die  
Entscheidungsfindung für  
die Blutzellenmorphologie

3

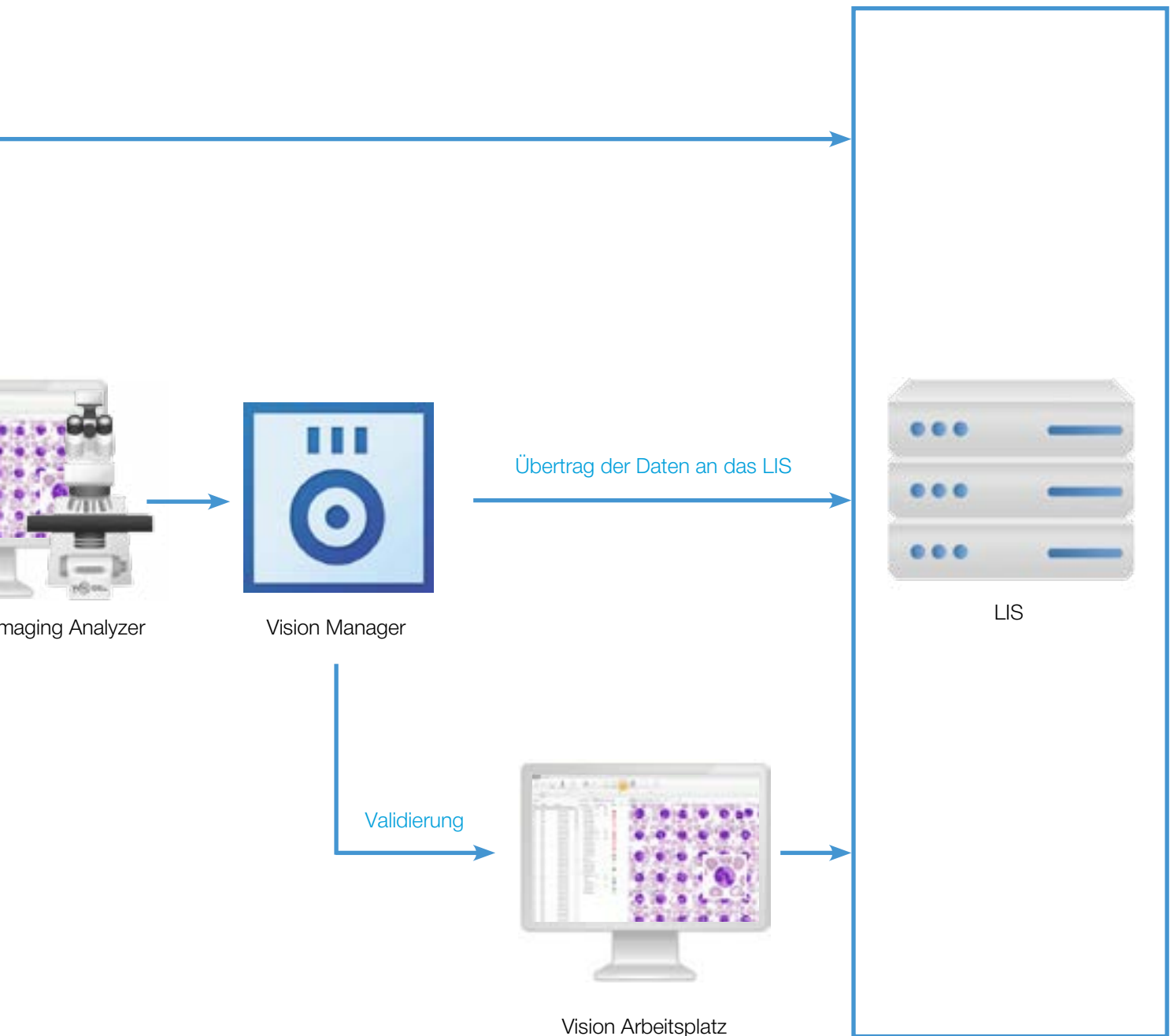
Präparation und Färbung  
von Blutausstrich-  
Objektträgern

4

Automatische  
Analyse

# Regeln in der Hämatologie

Automatische Blutzellenanalyse basierend auf den  
Morphologie- Analysegerätes



he Blutausstrich-

5

Automatische  
Verarbeitung der  
Daten mithilfe der  
Ergebnisse der  
Blutzellenmorphologie

6

Validierung der Ergebnisse

7

Datenspeicherung

# Vision Manager

Administratives Modul zur Verwaltung des Arbeitsablaufs von Analysen in mittleren und großen Labors.

## Hauptmerkmale

- Übertragung von Daten aus hämatologischen Analysegeräten oder LIS
- Verarbeitung von Daten auf der Grundlage der festgelegten Regeln und Algorithmen
- Automatische Entscheidungen über die erforderlichen Maßnahmen mit Proben im Hinblick auf die Validierung der Blutzellenmorphologie
- Validierung und Kontrolle der Ergebnisse

Vision Manager ist der ideale Arbeitsplatzmanager, der die reale Laborhierarchie widerspiegelt, denn dieser unterstützt Kliniker und Labormitarbeiter bei der Verwaltung der täglichen Abläufe in Bezug auf: Laborkunden, Arbeitsstationen, Regeln, Tests, Patienten und Nutzer.

Der Vision Manager bietet eine effiziente Automatisierung von Routinearbeitsprozessen und gibt den Mitarbeitern mehr Zeit, um andere wichtige und nicht wiederkehrende Aufgaben zu erledigen. Das System deckt alle pathologischen Analyseprofile automatisch ab und bietet volle Anpassungsfähigkeit. Die Arbeitsplätze für den Prozess des vollständigen Blutbildes sind in einem einzigen Arbeitsnetzwerk untergebracht.

Das Konzept des Vision Managers ist ein wichtiger Schritt in der Unterstützung der Arbeitsabläufe im Labor. Es bietet eine klare und übersichtliche Benutzeroberfläche und eine völlig neue Anwendung für eine Vielzahl von Prozessen, von der Arbeit neben dem Analysegerät bis hin zum Arbeitsplatz des Managers, der für die Überwachung zuständig ist.

Die Regeln werden von der klinischen Leitung des Labors erstellt. Der Vision Manager stellt die Tools für die Erstellung von Regeln unter der Verantwortung der klinischen Laborleitung zur Verfügung.

Für Forschungs- und Life science Zwecke. Kein medizinischer Anspruch, wir behalten uns das Recht vor, ohne vorherige Ankündigung Spezifikationen zu ändern.



Hersteller:

West Medica Produktions- und Handels-GmbH

Brown-Boveri-Straße 6, B17-1, 2351 Wiener Neudorf, Österreich

tel.: +43 (0) 2236 892465, fax: +43 (0) 2236 892464

vienna@westmedica.com, www.westmedica.com

Für Händler