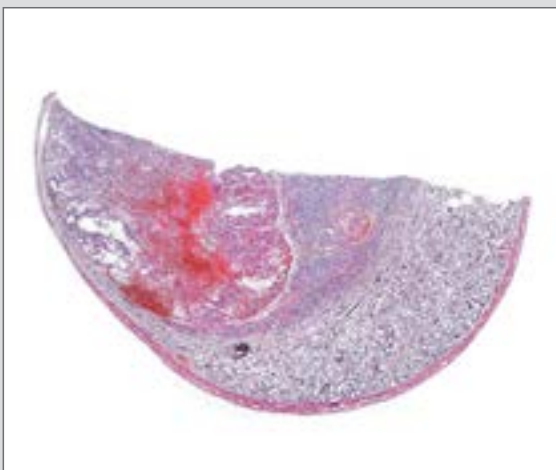
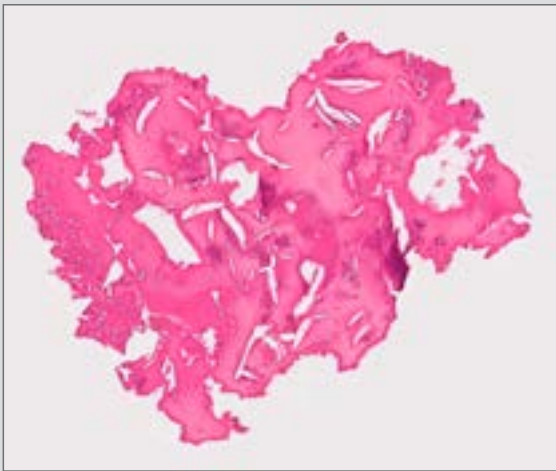
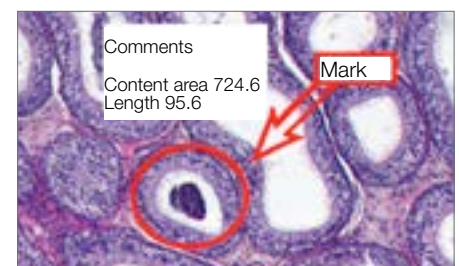
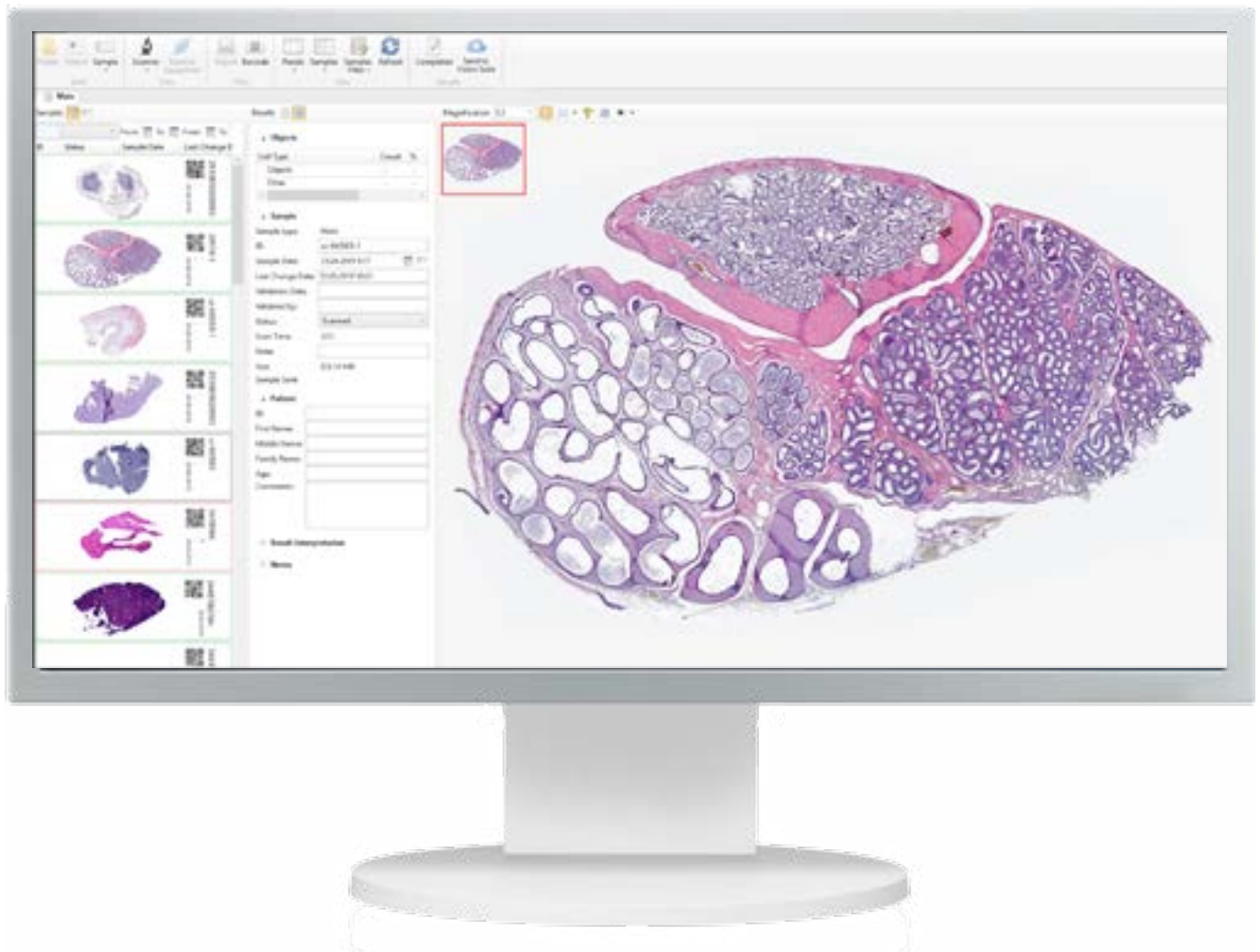


Digitaler Objektträger-Scanner für die Veterinärmedizin



Digitaler Objektträger-Scanner für die Veterinärmedizin



Objekt-Analyse

Klassifizierung der Objekte nach bestimmten Kriterien

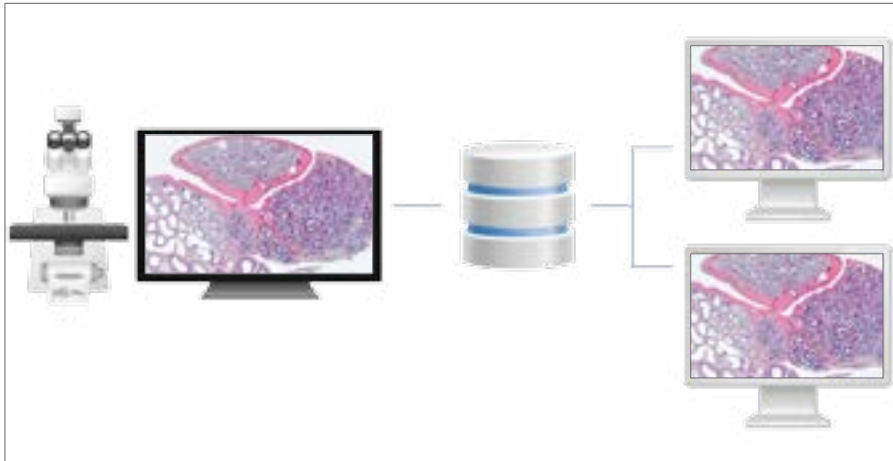
Zählung und Klassifizierung

Automatische Identifizierung von Erythrozyten nach Größe, Farbe, Form und Einschlüssen

Markierungen und Kommentare

Kommentare können zu dem jeweiligen digitalen Objektträger gespeichert werden

Administratives Modul Vision Remote



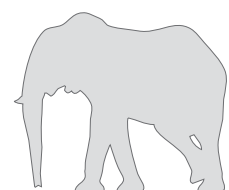
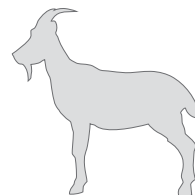
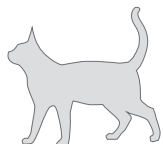
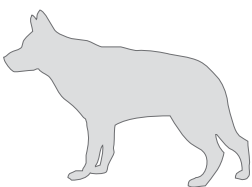
Remote Arbeitsplatz: Dezentrale Arbeitsweise

Beratungs- und Bildungsmodul Vision Suite

The screenshot shows the Vision Suite web interface. The browser address bar displays 'vision-suite.com'. The main content area features a table with columns for 'Slide File', 'ID', 'Series Date', 'ID', 'Series', 'Size', and 'View'. The table contains several rows of data, each with a small thumbnail of a histological slide.

Slide File	ID	Series Date	ID	Series	Size	View
	21	10/10/2016, 9:44 PM	2000	Histo	17.1 KB	
	22	10/10/2016, 9:44 PM	2040	Histo	437.6 KB	
	23	10/10/2016, 9:44 PM	2040	Histo	385.1 KB	
	24	10/10/2016, 9:44 PM	2047	Histo	400.2 KB	
	25	10/10/2016, 7:03 PM	2014	Histo	7.8 KB	
	26	10/10/2016, 7:03 PM	2030	Histo	365.7 KB	
	27	10/10/2016, 7:03 PM	2037	Histo	7.1 KB	

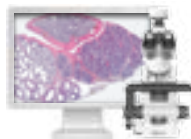
Cloud/Server für Telemedizin und Fernkonsultationen mit Kollegen



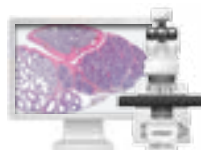
Spezifikationen



**Vision Basic
Cell Imaging Analyzer**



**Vision Assist
Cell Imaging Analyzer**



**Vision Pro
Cell Imaging Analyzer**



**Vision Ultimate
Cell Imaging Analyzer**

Anwendungsmodul: Vision Slide Vet	Anwendungsmodul: Vision Slide Vet	Anwendungsmodul: Vision Slide Vet	Anwendungsmodul: Vision Slide Vet
Arbeitsweisen: Manuelles Scannen	Arbeitsweisen: Warteschlange (nur bei der 4 Objektträger Version)	Arbeitsweisen: Warteschlange, Direkter Zugriff	Arbeitsweisen: Warteschlange, Sequentieller und direkter Zugriff, STAT Testing, 24/7
Manuelles Scannen	Automatisches Scannen	Automatisches Scannen	Automatisches Scannen
1 Objektträger	1 oder 4 Objektträger	8 Objektträger	Bis zu 200 Objektträger
Manuelle Handhabung	Manuelle Handhabung	2 Kassetten mit Objektträgern	Automatische Handhabung
Mikroskop	Mikroskop für das Scannen	Mikroskop für das Scannen	Mikroskop für das Scannen
Computer	Computer	Computer	Computer
Monitor	Monitor	Monitor	Monitor
—	—	—	Touchscreen-Monitor zur Steuerung
—	—	Eingebauter Barcode Reader (optional)	Eingebauter Barcode Reader
—	—	Automatischer Ölspeicher (optional)	Automatischer Ölspeicher
Optisches System: 20x*	Optisches System: 20x*	Optisches System: 20x*	Optisches System: 20x*
Hellfeld	Hellfeld	Hellfeld	Hellfeld
Köhlersche Beleuchtung, LED	Köhlersche Beleuchtung, LED	Köhlersche Beleuchtung, LED	Köhlersche Beleuchtung, LED
Bidirektionales LIS, LIS2-A2 (ASTM), HL7, Ethernet	Bidirektionales LIS, LIS2-A2 (ASTM), HL7, Ethernet	Bidirektionales LIS, LIS2-A2 (ASTM), HL7, Ethernet	Bidirektionales LIS, LIS2-A2 (ASTM), HL7, Ethernet
Art. N.: 64030.06.011 (1 Objektträger)	Art. N.: 71150.06.011 (1 Objektträger)	Art. N.: 72852.06.011 (8 Objektträger)	Art. N.: 73051.06.011 (200 Objektträger)
	Art. N.: 71450.06.011 (4 Objektträger)		

* Fragen Sie bei der Bestellung nach einer vollständigen Liste der verfügbaren Optionen

Für Forschungs- und Life science Zwecke. Kein medizinischer Anspruch, wir behalten uns das Recht vor, ohne vorherige Ankündigung Spezifikationen zu ändern.



Hersteller:
West Medica Produktions- und Handels-GmbH
Brown-Boveri-Straße 6, B17-1, 2351 Wiener Neudorf, Österreich
tel.: +43 (0) 2236 892465, fax: +43 (0) 2236 892464
vienna@westmedica.com, www.westmedica.com

Für Händler